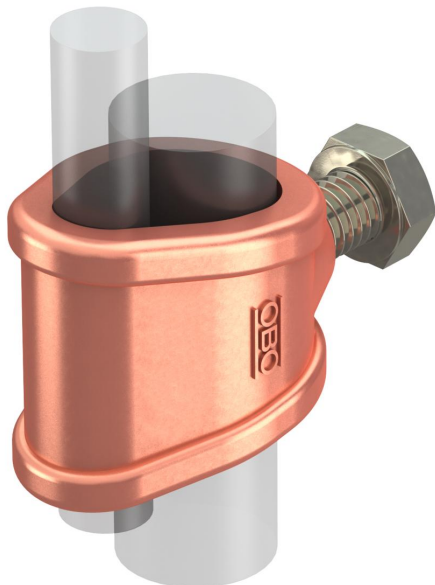


Fișă tehnică

Bridă de legătură pentru electrod de împământare respectiv conductori

Număr articol: 5001560



- pentru electrod de împământare Ø 20 respectiv conductori 95 mm²
- pentru conectarea conductorilor rotunzi Rd 7-12,5 cu șuruburi cu cap hexagonal M10 x 25

CuZn
37 Alama

Cu cuprat

Date de bază

Număr articol	5001560
Tip	2745 20 MS
Denumirea 1	Brida de cuplare
Denumirea 2	pentru OMEX 218+219
Producător	OBO
Dimensiune	20mm
Material	alamă
Suprafață	cuprat
Standard suprafață	
Cea mai mică unitate de vânzare VK	5
Unitate de măsură pentru cantități	Bucată
Greutate	16 kg
Unitate de măsură	kg/100 buc.

Date tehnice

Formă constructivă	Mufă de conectare
pentru electrozi de adâncime ajustaj	20 mm
Placă intermediară	7-12,5/S95 mm ² mm
	nu