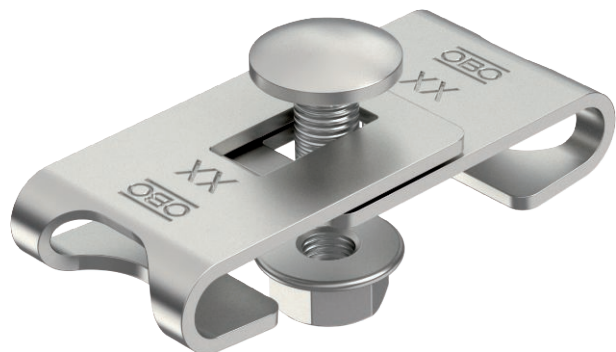


# Fișă tehnică

## Legătură de colț GEV 36

Nr. art. 6016731



Legătură de colț pentru realizarea cotelor jgheburilor din sârmă  
Inclusiv șurub FRS M6 x 12 cu piuliță combi.

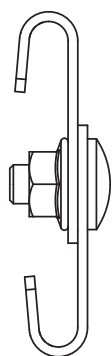
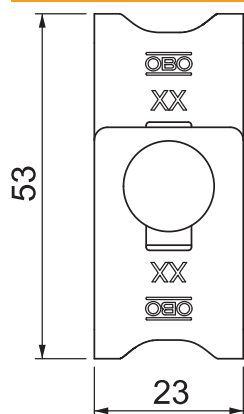


<b>VA</b>	Oțel superior, inoxidabil 1.4310
<b>2B</b>	luminos, reprelucrat

### Date de bază

Nr.art.	6016731
Tip	GEV 36 A2
Denumirea 1	Legatura unghiulara
Denumirea 2	pt jgheab sarma
Material	Oțel superior, material 1.4301
Material	A2
Suprafață	luminos, reprelucrat
Prescurtare suprafață	2B
Cea mai mică unitate de vânzare VK (VG)	20 bucată
Greutate	3,04 kg/100 buc.

### Date tehnice



Lungime	56,00 mm
Lățimea	23,00 mm
Înălțime	16,00 mm
Dimensiune	42-54 x 23 mm
VARIANTĂ	Legătură de colț
Potrivit pentru jgheab din tablă	<input type="checkbox"/>
Potrivit pentru jgheab din sârmă	<input checked="" type="checkbox"/>
Potrivit pentru pod de cabluri	<input type="checkbox"/>
Destinat pentru menținerea în funcțiune	<input type="checkbox"/>
Potrivit pentru sârma jgheabului.	3,90 - 4,90 mm
Oțel inoxidabil, bătuit	<input type="checkbox"/>
Tip de îmbinare	Îmbinare cu șuruburi