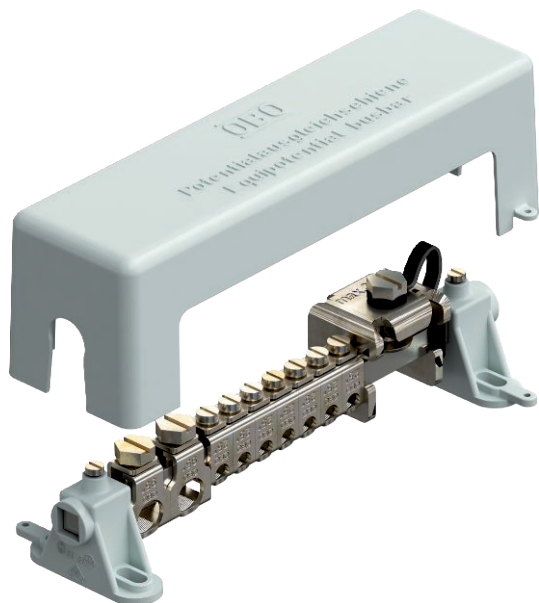


Fișă de date tehnice

Șină de egalizare potențial pentru interior, verificat VDE

Nr. art. 5015650



Șină de echipotențial pentru egalizarea potențialului conform DIN VDE 0100-410 / -540 precum și pentru echipotențialul de protecție la trăsnet conform DIN VDE 0185-305

- Conform VDE 0618, partea 1
- Cu șină de fixare 10 x 10 mm din alamă, nichelată
- Cu cleme șir pentru siguranța contactului din oțel, zincat galvanic
- Capac și suport pentru șină din polistiren, de culoare gri
- Rezistent la curent de trăsnet de 100kA (10/350)
- Bridă de tracțiune cu șaibă de siguranță (de exemplu în industrie și în zonele cu pericol de explozii)
- 7 conductori mono sau multifilari 2.5-25 mm² sau conductori din sârmă subțire până la 16 mm² (max. Ø 7 mm)
- 2 conductori mono sau multifilari 25-95 mm² sau conductori din sârmă subțire până la 70 mm² (max. Ø 13,5 mm)
- 1 platbandă 30 x 3.5 mm

Cu capac de etanșare, realizat din plastic rezistent la impact



CuZn 37 Alamă

Date de bază

Nr.art.	5015650
Tip	1801 VDE
Denumirea 1	Bara egalizare potențial
Dimensiune	217mm
Culoare	gri
Material	alamă
Abreviere material	CuZn
Cea mai mică unitate de vânzare VK (VG)	1 bucată
Greutate	55,00 kg/100 buc.

Date tehnice

	Lungime	217,00 mm
	Lățimea	63,00 mm
	Înălțime	67,50 mm
	Posibilitate de conectare 1	7 x cabluri mono- sau multifilare 2,5 - 25 mm ² sau din sârmă subțire de până la 16 mm ² (Ø max. 7 mm)
	Posibilitate de conectare 2	2 x conductori mono- sau multifilari 25 - 95 mm ² sau din sârmă subțire de până la 70 mm ² (Ø max. 13,5 mm)
	Posibilitate de conectare 3	1 x platbandă până la FL30 și grosime de până la max. 5 mm
	Nr. total al conductorilor conectați	0
	Nr. conductorilor 8 mm conectați	0
	Nr. conductorilor 10 mm conectați	0
	Nr. conductorilor conectați 8-10 mm	0
	Numărul platbenzilor conectate până la 30 mm	1
	Numărul platbenzilor conectate până la 40 mm	0
	Numărul clemelor conectate până la 6 mm ²	0

Fișă de date tehnice

Șină de egalizare potențial pentru interior, verificat
VDE

Nr. art. 5015650



Date tehnice

Numărul clemelor conectate până la 16 mm ²	0
Numărul clemelor conectate până la 25 mm ²	7
Numărul clemelor conectate până la 95 mm ²	2
Variantă	cu capac
Formă	Montaj modular
Izolator	<input checked="" type="checkbox"/>
Unitate de diviziune TE (10 mm)	20
Secțiunea transversală a șinei de prindere	100,00 mm ²
Material clemă	Oțel
Suprafața clemei	zincat galvanic
Material șină de contact	Alamă
Suprafața șină de contact	nichelat