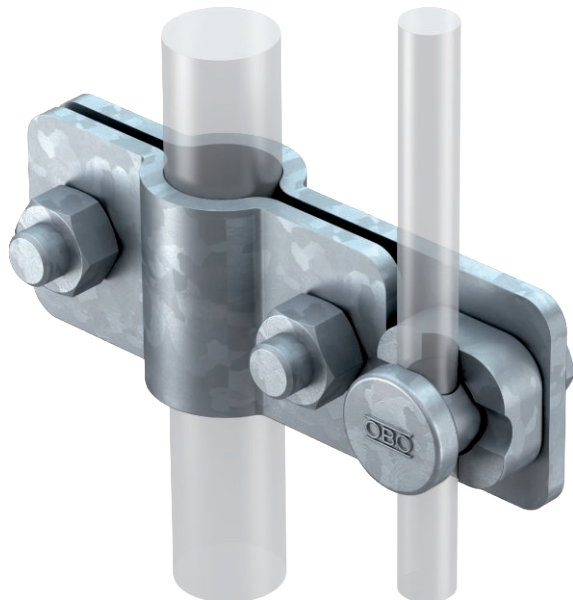


Fișă de date tehnice

Bridă de legătură pentru electrod de împământare pe conductor rotund Rd 8-10

Nr. art. 5001226



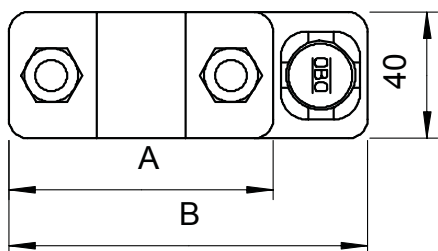
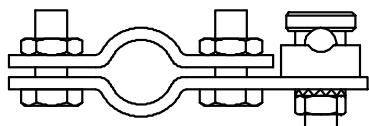
- Sistem ST, BP, OMEX și LightEarth
- Pe conductori rotunzi Rd 8-10
- Inclusiv piesă de legătură de tipul 5001 DIN

St Oțel
FT = zincat prin imersie

Date de bază

Nr.art.	5001226
Tip	2710 25 FT
Denumirea 1	Brida de cuplare
Denumirea 2	pt electrod OMEX
Dimensiune	25mm
Material	Oțel
Abreviere material	St
Suprafață	= zincat prin imersie
Suprafața conform DIN	DIN EN ISO 1461
Prescurtare suprafață	FT
Cea mai mică unitate de vânzare VK (VG)	5 bucată
Greutate	42,30 kg/100 buc.

Date tehnice



Dimensiune A	89,00 mm
Dimensiunea B	119,00 mm
Formă	Bridă de fixare
Diametrul conexiunii de împământare	25 mm
pentru electrozi de adâncime	25,00 Ø mm
Domeniu de prindere ajustaj	8-10 mm
Placă intermediară	□