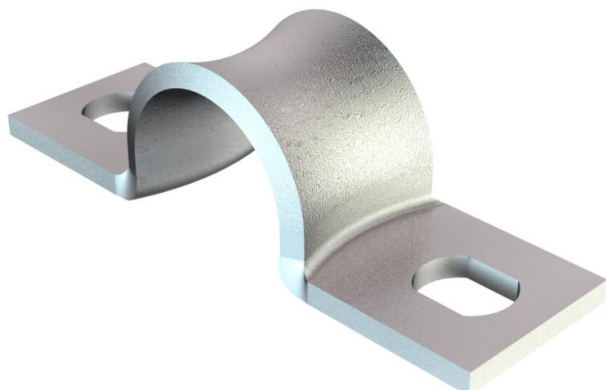


Fișă tehnică

Bridă de fixare, normă internă 7855, lob dublu

Număr articol: 1044109



Dimensiune conform standardului Siemens SN 78550 forma B, cu muchii rotunjite, prin urmare adecvată în special pentru conductori sensibili. *Dimensiunea 3-10 nu este adecvată pentru dispozitivul pentru cuie.



St Oțel

GTP zincat galvanic, pasivat transparent

Date de bază

Număr articol	1044109
Tip	WN 7855 B 6
Denumirea 1	Brida fixare
Denumirea 2	omega
Producător	OBO
Dimensiune	6mm
Material	Oțel
Suprafață	zincat galvanic, pasivat transparent
Standard suprafață	
Cea mai mică unitate de vânzare VK	100
Unitate de măsură pentru cantități	Bucată
Greutate	0,128 kg
Unitate de măsură	kg/100 buc.
Amprenta CO2 (GWP) de la leagăn la poartă	0,0034 kg CO2e / 1 Bucată

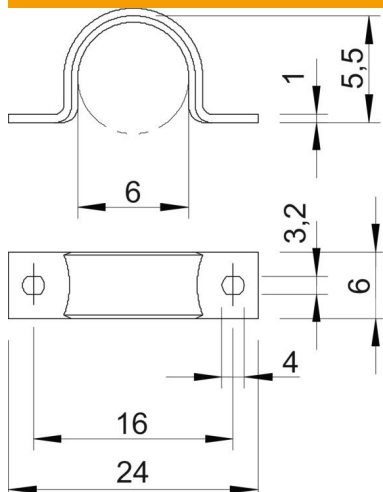
Fișă tehnică

Bridă de fixare, normă internă 7855, lob dublu

Număr articol: 1044109



Dimensiuni



Lungime	24 mm
Lățimea	6 mm
Înălțime	5,5 mm
Dimensiune A	24 mm
Dimensiune B	16 mm
Dimensiune b	6 mm
Dimensiune D	6 mm
Dimensiune d	3,2 mm
Dimensiune e	4 mm
Dimensiunea H	5,5 mm
Dimensiune L	24 mm
Dimensiune t	1 mm

Date tehnice

Distanța la perete	nu
Număr de cabluri/țevi	1
VARIANTĂ	dublu stratificat
Mod de fixare	Gaură șurub
pentru diametru	6
Potrivit în zona de protecție împotriva incendiilor	nu
fără halogeni	da
Căptușit cu material plastic	nu
Mărimea găurii	3,2 x 4
Grosime material	1 mm
Diametru nominal	6 mm
rezistent la radiații ultraviolete	da